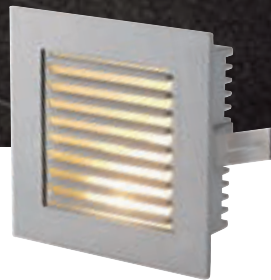


Modell Basic



Modell Slat



Modell Curve

## FLAT FRAMES



**Sockel/Leuchtmittel:**  
G4/Stiftsockel (excl.)  
20W max.

**Material:**  
Aluminium/Glas

**Maße:**  
B/H/T: 9/9/3,1 cm

**Zubehör/Lieferumfang:**  
Trafo (excl.)

**Hinweis:**  
Die Modelle Basic und Slat sind für den Einsatz des Oktagon LED-Moduls geeignet.

**Versionen:**  
silbergrau  
Modell Basic 112732  
Modell Slat 112762  
Modell Curve 112772

## EINBAUDOSE für Flat Frames



**Material:**  
Kunststoff

**Maße:**  
B/H/T: 8,4/12,3/6,7 cm

**Hinweis:**  
Speziell für Sichtbeton Anwendungen.  
Trafoanschluss erfolgt extern.  
Passend zu Flat Frames, Frame Basic LED, Frame Curve LED, Frame RGB LED und FOK LED.

**Versionen:**  
schwarz 112781

## UNTERPUTZRAHMEN für Flat Frames



**Material:**  
Stahl brüniert

**Maße:**  
B/H: 13,5/13,5 cm

**Hinweis:**  
Speziell für Mauerwerk/Unterputz.  
Passend zu Flat Frames, Frame Basic LED, Frame Curve LED, Frame RGB LED und FOK LED.

**Versionen:**  
brüniert 112780

Octagon LED Modul  
Seite 668

